

Cappe aspirazione opzionali – Optional extraction ports

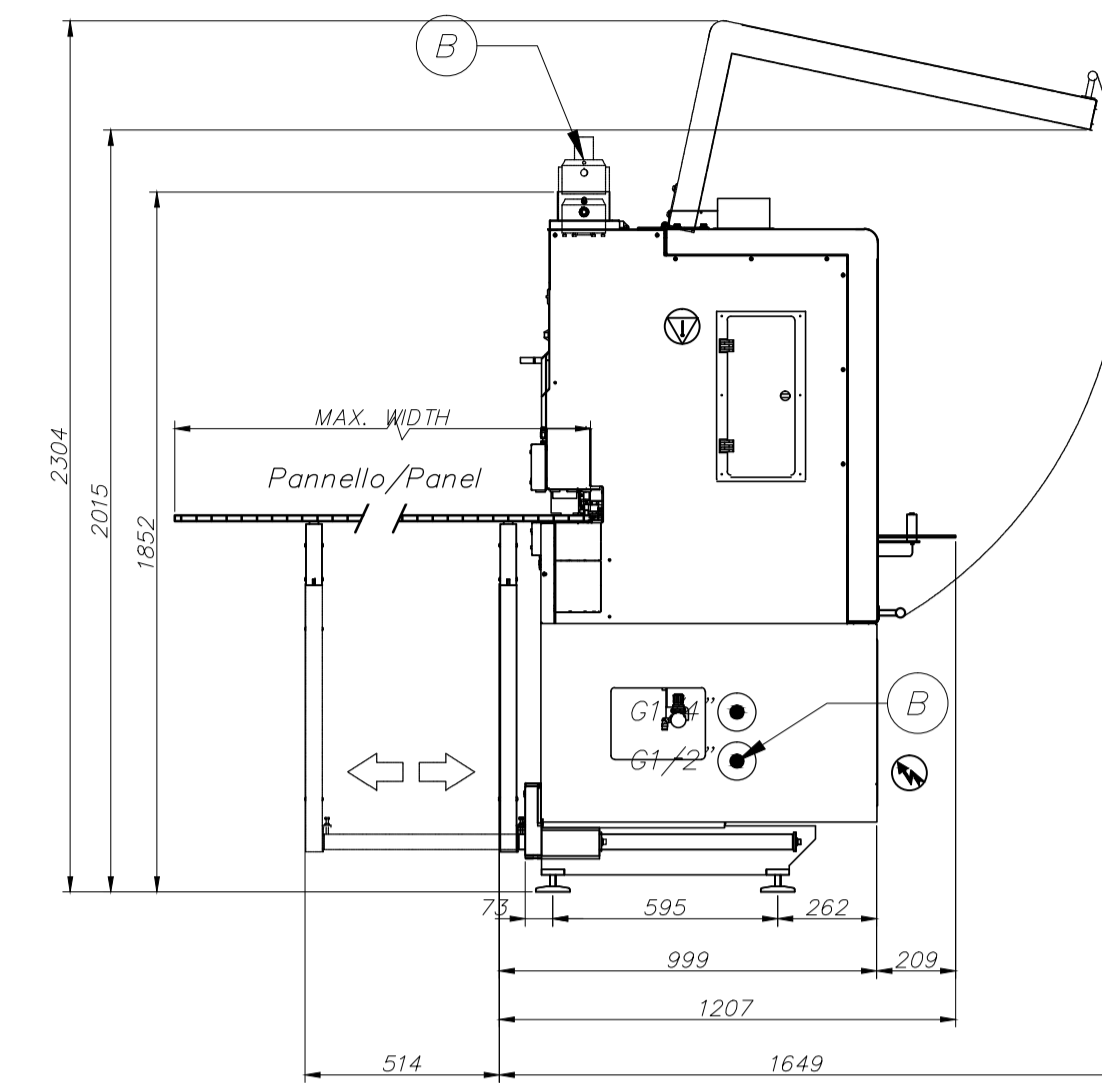
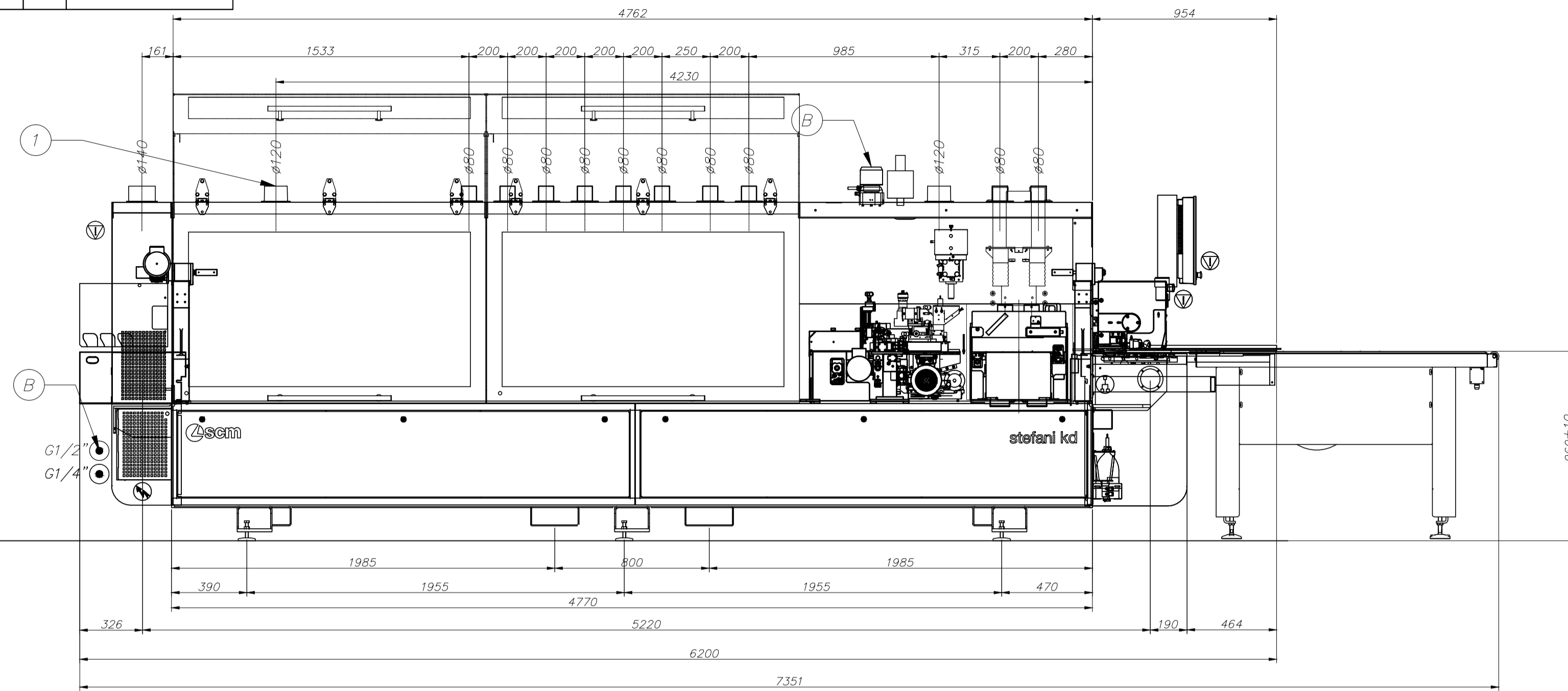
| Optional | Ø | n° | ETICHETTA LAYOUT/LAYOUT LABEL: |
|--------------|-----|----|--------------------------------|
| Touple K-100 | 120 | 1 | K-100 |

LEGENDA SIMBOLI/SYMBOL CAPTION

| | |
|--|--|
| | COLLEGAMENTO ELETTRICO/ELECTRICAL CONNECTION |
| | COLLEGAMENTO PNEUMATICO/PNEUMATIC CONNECTION |
| | DISPOSITIVI DI ARRESTO DI EMERGENZA/EMERGENCY STOP DEVICES |
| | COLLEGAMENTO DI RETE/NET CONNECTION |

La superficie sulla quale è fissata la macchina deve avere tolleranza di planarità pari a 10mm.

The supporting surface the machine is fixed on must have 10mm planarity tolerance

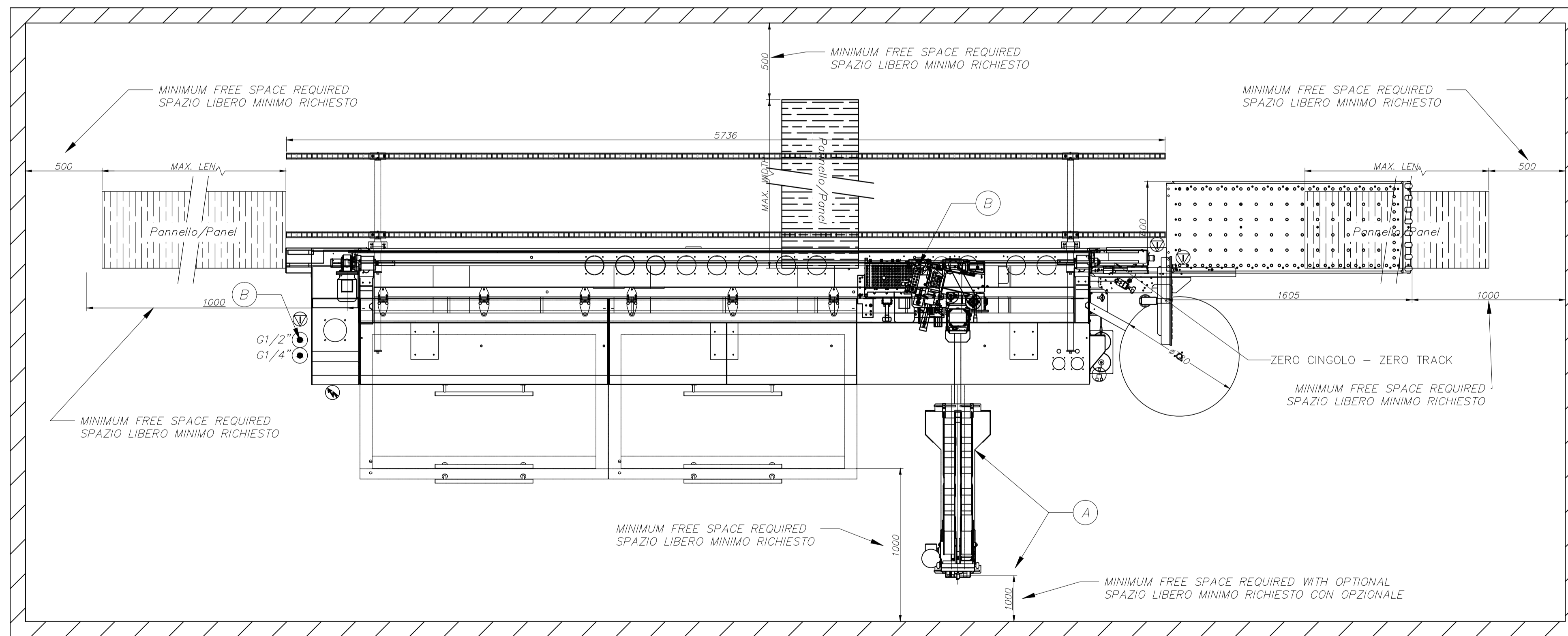


Le prestazioni della macchina sono garantite lavorando pannelli con dimensioni non superiori a quelle indicate. Le misure degli spazi liberi attorno alla macchina rappresentano il valore minimo richiesto dalle normative vigenti.

The machine's performance are guaranteed working panels with dimensions not exceeding those set. The measures of free space around the machine are the minimum required by current regulations.

| AIRFUSION+ E (OPTIONAL) | | ETICHETTA LAYOUT/LAYOUT LABEL: | AF+E |
|--|--|--------------------------------|------|
| DATI TECNICI – TECHNICAL DATA | | | |
| ARIA COMPRESSA COMPRESSED AIR | PRESSIONE DI ALIMENTAZIONE MIN. – INPUT PRESSURE MIN. (MPa) | 0,6±1 | |
| | PRESSIONE DI ESERCIZIO – OPERATING PRESSURE (MPa) | 0,4 | |
| | CONSUMO – CONSUMPTION (NL/min) | 1200 | |
| ALIMENTAZIONE ELETTRICA – POWER SUPPLY | POTENZA TOTALE INSTALLATA APPROSS. – APPROXIMATE TOTAL CONNECTED LOAD (kVA) | 15 | |
| | POTENZA NOMINALE INSTALLATA APPROSS. – APPROXIMATE NOMINAL CONNECTED LOAD (kW) | 12 | |

| AIRFUSION+ H (OPTIONAL) | | ETICHETTA LAYOUT/LAYOUT LABEL: | AF+H |
|--|--|--------------------------------|------|
| DATI TECNICI – TECHNICAL DATA | | | |
| ARIA COMPRESSA COMPRESSED AIR | PRESSIONE DI ALIMENTAZIONE MIN. – INPUT PRESSURE MIN. (MPa) | 0,6±1 | |
| | PRESSIONE DI ESERCIZIO – OPERATING PRESSURE (MPa) | 0,4 | |
| | CONSUMO – CONSUMPTION (NL/min) | 2200 | |
| ALIMENTAZIONE ELETTRICA – POWER SUPPLY | POTENZA TOTALE INSTALLATA APPROSS. – APPROXIMATE TOTAL CONNECTED LOAD (kVA) | 18,75 | |
| | POTENZA NOMINALE INSTALLATA APPROSS. – APPROXIMATE NOMINAL CONNECTED LOAD (kW) | 15 | |



| BORDATRICE – EDGE BANDING MACHINE | | DATI TECNICI – TECHNICAL DATA | |
|--|--|--------------------------------------|--|
| ARIA ASPIRATA EXTRACTED AIR | VELOCITA' – SPEED (m/s) | 28 | |
| | CONSUMO – CONSUMPTION (m ³ /h) | 1250 | |
| | GRUPPO OPERATORI – MACHINING UNITS | 8500 | |
| ARIA COMPRESSA COMPRESSED AIR | PRESSIONE DI ALIMENTAZIONE MIN. – INPUT PRESSURE MIN. (MPa) | 0,8 | |
| | PRESSIONE DI ESERCIZIO – OPERATING PRESSURE (MPa) | 0,65 | |
| | CONSUMO – CONSUMPTION (NL/min) | 850 | |
| ALIMENTAZIONE ELETTRICA – POWER SUPPLY | POTENZA TOTALE INSTALLATA APPROSS. – APPROXIMATE TOTAL CONNECTED LOAD (kVA) | 47 | |
| | POTENZA NOMINALE INSTALLATA APPROSS. – APPROXIMATE NOMINAL CONNECTED LOAD (kW) | 38 | |
| I valori di consumo elettrico, riportati nel layout, sono indicativi, potrebbero variare in funzione dell'allestimento finale della macchina. I dati di consumo elettrico definitivi saranno disponibili nel momento in cui verrà realizzato lo schema elettrico a corredo della macchina. The electrical consumption data, shown in the layout, are indicative, they may vary according to the final equipment of the machine. The definitive electrical consumption data will be available when the wiring diagram, supplied with the machine, is realized. | | | |

CARATTERISTICHE PAVIMENTO – FLOOR CHARACTERISTICS

| | |
|---|--|
| L'esecuzione delle fondamenta è a cura e responsabilità del cliente/The execution of the foundations is customer's responsibility | |
| Cedimento differenziale massimo ammissibile/Admissible floor differential vertical displacement | 0,02mm/m |
| Tolleranza planarità del pavimento ad uso industriale UNI 11146:2005/Tolerance on flatness of the floor for industrial use UNI 11146:2005 | 6mm/4m |
| Tolleranza orizzontalità del pavimento ad uso industriale/Tolerance horizontality of the floor for industrial use | 10mm/lung. macchina 10mm/machine length |
| Peso Max su singolo piede del basamento macchina/Maximum weight on a single foot of machine frame | 7500N |

OPZIONALI – OPTIONALS

| N° | Etichetta layout/layout label | DESCRIZIONE/DESCRIPTION |
|----|-------------------------------|------------------------------|
| A | MV2 | MAGAZZINO VERTICALE 2 ROTOLI |
| B | AF+E o AF+H | AIRFUSION+ |

| | | | |
|---|---------------------------------------|--|-----------------------------------|
| 02/28/01/22 | S.Orlandi | Allineamento indice di revisione e sistemazioni grafiche | CN38705/00 |
| Rev Data/Date | Firma/Signature | Descrizione ultima modifica/Last change description | N° Modifica/Change ID |
| Cliente Customer | | | |
| Descrittivo macchina base Machine description STEFANI KD HP T-FR2 I=51 (VA) | | Firma Signature S. ORLANDI | |
| Archivio Database | | | |
| Macchina base Machine code | Codice chiusura Configuration code | Codice matricola Serial number | Numero documento Document code |
| Revisione Revision | Scala Scale | Tav. N/N° Sheet N/N° | Data Date |
| 90L0584947G | 02 | 1:20 | 02/02/22 |